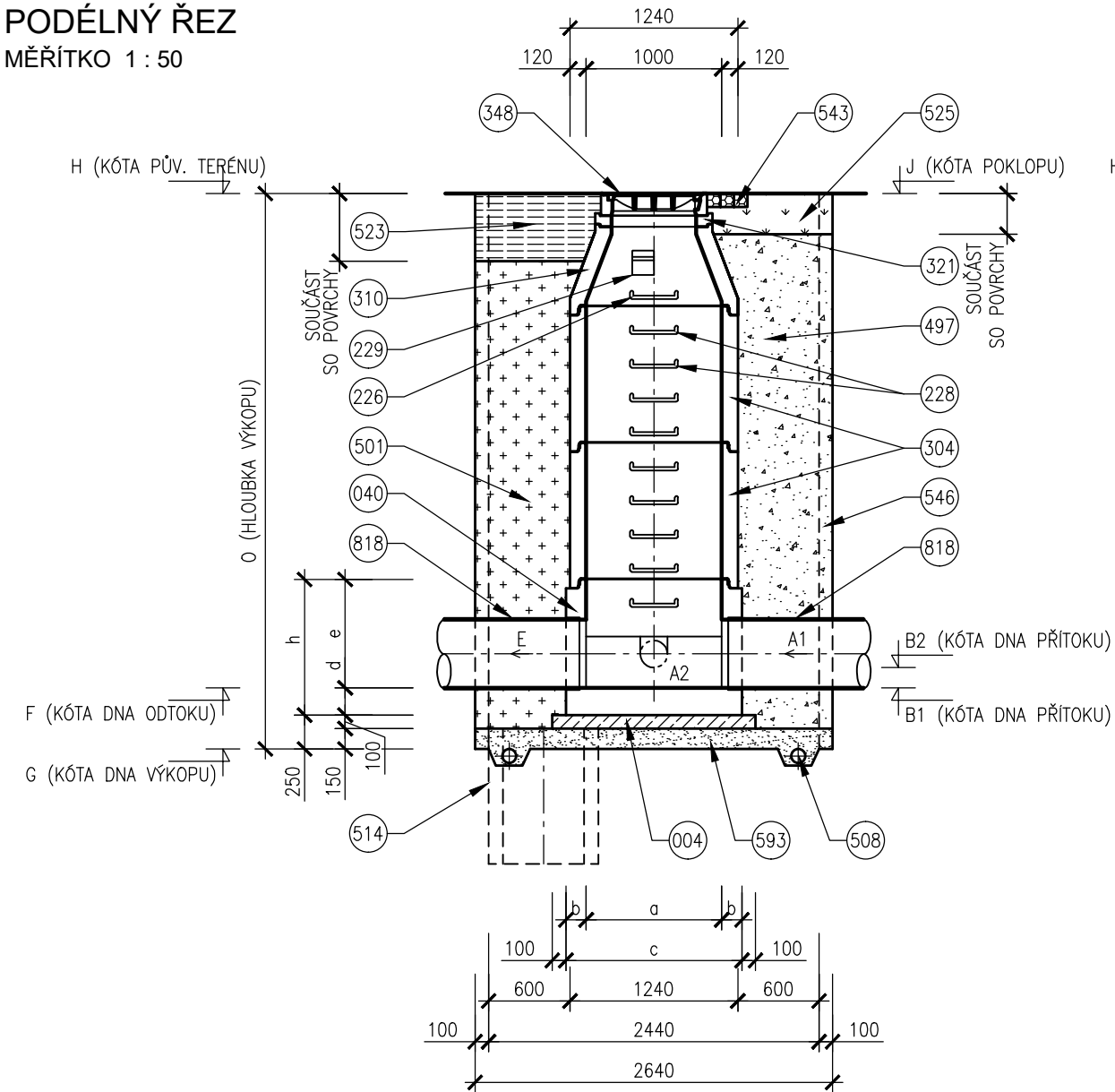


VZOROVÝ VÝKRES TYPOVÝCH ŠACHET

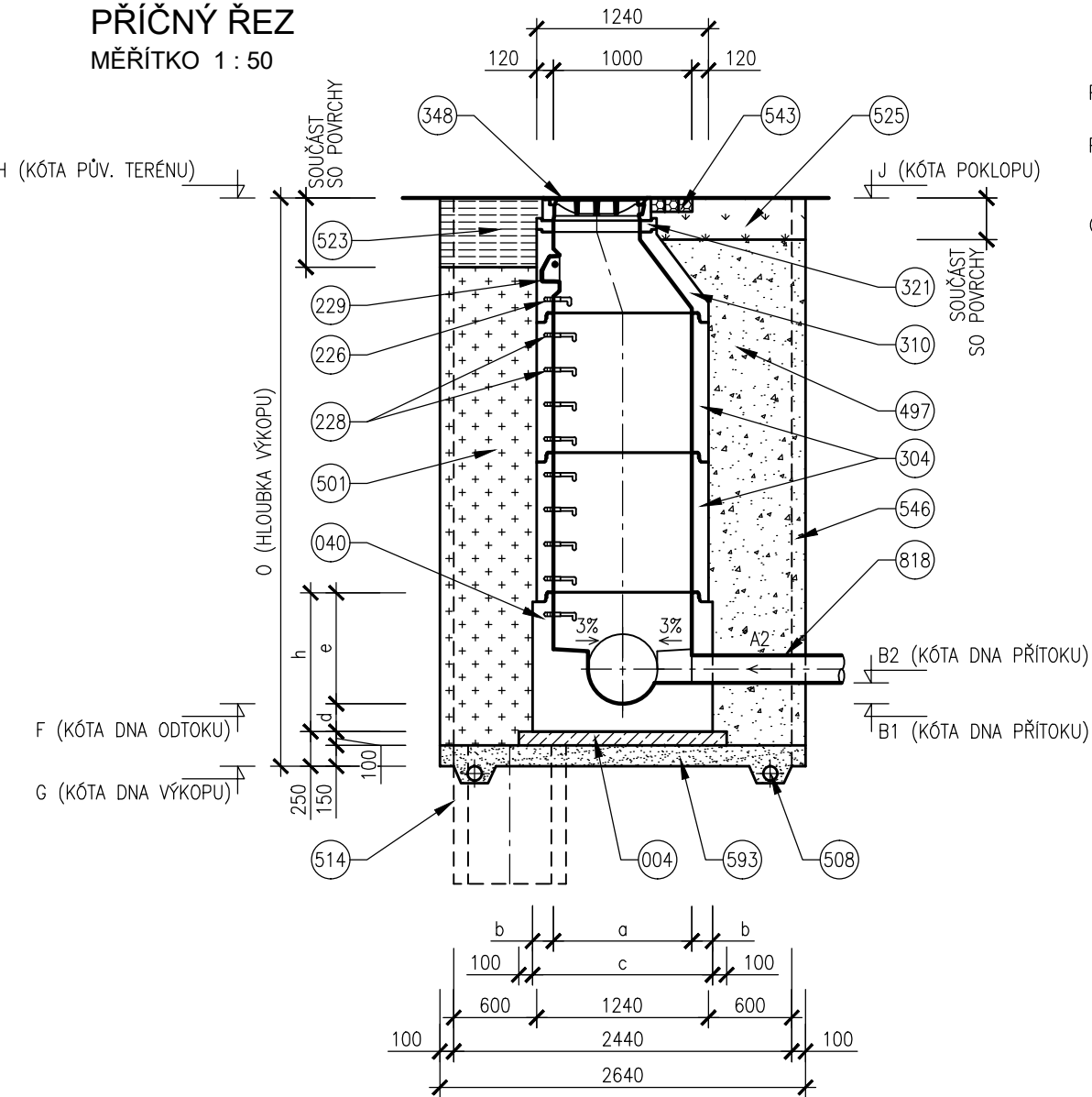
PODÉLNÝ ŘEZ

MĚŘÍTKO 1 : 50



PŘÍČNÝ ŘEZ

MĚŘÍTKO 1 : 50

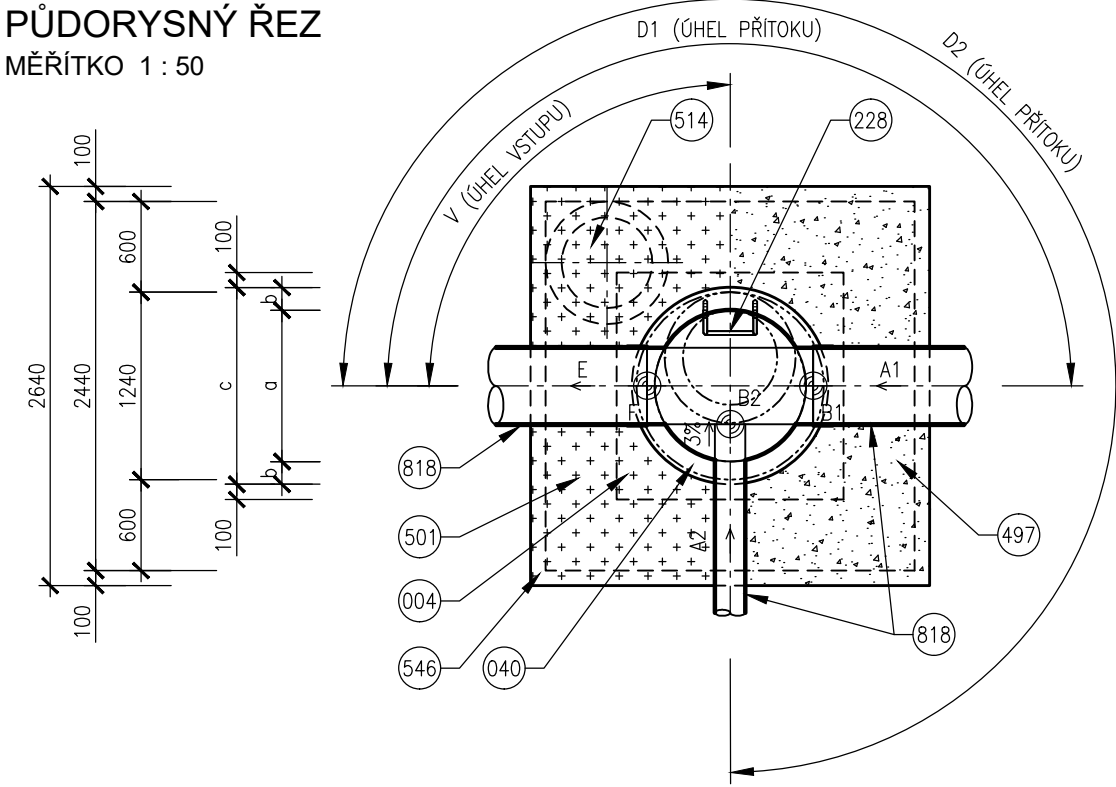


POZNÁMKY

- POKLOP TŘÍDA ZATÍŽENÍ POKLOPU JE U POJÍŽDĚNÉ ŠACHTY D400, U NEPOJÍŽDĚNÉ B125,
- PODSYP MATERIÁL PODSYPY JE NAD HLADINOU PODZEMNÍ VODY ŠTĚRKOPÍSEK, POD HLADINOU PODZEMNÍ VODY HRUBÉ DRCENÉ KAMENIVO FRAKCE 32/63.
- ODVODNĚNÍ ODVODNĚNÍ STAVEBNÍ JÁMY SE VYBUDUJE U JAM, KDE JE ZÁKLADOVÁ SPÁRA POD HLADINOU PODZEMNÍ VODY.

PŮDORYSNÝ ŘEZ

MĚŘÍTKO 1 : 50



TABULKA ROZMĚRŮ DEN

PROFIL	DNO					
	a	b	c	d	e	h
200	1000	150	1300	200	600	800
250	1000	150	1300	200	600	800
300	1000	150	1300	200	600	800
400	1000	150	1300	200	600	800

LEGENDA

- 004 BETON PODKLADNÍ ČSN EN 206-1 C12/15 – X0 (CZ, F.2)

040 BETONOVÉ DNO PREFABRIKOVANÉ

226 OCELOVÉ STUPADLO DO ŠACHET S POLYETHYLENOVÝM OBALEM DL=183mm, DIN 19555

228 OCELOVÉ STUPADLO DO ŠACHET S POLYETHYLENOVÝM OBALEM DL=218mm, DIN 19555

229 KAPSOVÉ STUPADLO DO ŠACHET – PLASTOVÁ POVRCHOVÁ ÚPRAVA

304 SKRUŽ BETONOVÁ

310 SKRUŽ BETONOVÁ PŘECHODOVÁ DN 1000/600mm
- 321 VYROVNÁVACÍ PRSTENEC

348 POKLOP KANALIZAČNÍ (VIZ POZNÁMKA)

497 ZÁSYP ZEMINOU, HUTNĚNÝ

501 ZÁSYP RECYKLÁTEM, HUTNĚNÝ

508 DRENÁŽNÍ TRUBKA

514 ČERPAČÍ STUDNA DN 600, H=1000mm

523 KONSTRUKCE ZPEVNĚNÉ PLOCHY
- 525 OHUMUSOVÁNÍ V TLOUŠŤCE 30cm OSETÍ TRAVNÍM SEMENEM

543 ŽULOVÉ KOSTKY 100/100/100mm DO CEMENTOVÉ MALTY

546 PAŽENÍ

593 PODSYP (VIZ POZNÁMKA)

818 PŘÍTOKOVÉ A ODTOKOVÉ POTRUBÍ

PDPS

D.1.3

3. STAVBA

STAVEBNÍK

**DOPRAVNÍ PODNIK MĚSTA BRNA, a. s.**

Hlinky 64/151, Pisárky, 603 00 Brno

HLAVNÍ PROJEKTANT

**METROPROJEKT Praha a.s.**

Argentinská 1621/36, 170 00 Praha 7

HLAVNÍ INŽENÝR PROJEKTU

ING. TOMÁŠ POKORNÝ

ČÍSLO ZAKÁZKY

7908/MP

KOORDINÁTOR PROJEKTU A PROJEKTANT

**PK OSSENDORF s.r.o.**

Tomešova 1, 602 00 Brno

HLAVNÍ INŽENÝR PROJEKTU

ING. VLASTISLAV NOVÁK Ph.D.

ČÍSLO ZAKÁZKY

2020 086,5

SO 312 ÚPRAVY AREÁLOVÉ KANALIZACE

ZODP. PROJEKTANT	ING. ONDŘEJ PAVLÍK, Ph.D.			
VYPRACOVAL	ING. TOMÁŠ NOVÁK			
KONTROLOVAL	ING. FILIP KLIMŠA			
KRAJ: JIHO-MORAVSKÝ	KÚ: PISÁRKY [610208]	DATUM	11/2021	
AKCE/STAVBA <b>VOZOVNA PISÁRKY, ETAPA III, VRATNÁ TRAMVAJOVÁ SMYČKA</b> D DOKUMENTACE OBJEKTŮ D.1 STAVEBNÍ ČÁST D.1.3 VODOHOSPODÁŘSKÉ OBJEKTY		FORMÁT	3xA4	
		STUPEŇ PD	PDPS	
		ČÍSLO ZAKÁZEK	121186A	
		MĚŘÍTKO	1 : 50	
STAVEBNÍ OBJEKT		ČÍSLO PARÉ	ČÍSLO PD/PŘÍLOHY	<b>07</b>